

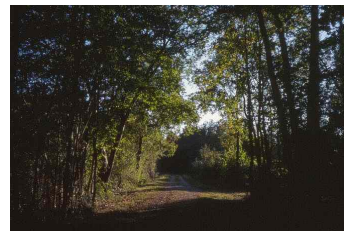


Liberté • Égalité • Fraternité

RÉPUBLIQUE FRANÇAISE

PRÉFECTURE DE LA CHARENTE-MARITIME

Plan Départemental de Protection des Forêts Contre les Incendies (PDPFCI) 2018-2027 (documents graphiques)



APPROUVÉ PAR ARRÊTÉ PRÉFECTORAL N°12EB1433 DU 20 NOVEMBRE 2018

Documents graphiques

Carte des régions forestières et zones boisées du département de la Charente-Maritime

La Carte 1 représente les unités boisées regroupées en grandes régions forestières dans le département.

Carte des types de formations végétales par massifs classés à risque feux de forêts

Les Cartes 9 à 13 (Annexe 2) représentent la répartition des types de formations végétales au sein de chaque massif classé à risque feux de forêts.

Carte des massifs classés à risque feux de forêts dans le département de la Charente-Maritime

La Carte 7 représente les 5 massifs classés à risque feux de forêts du département.

Carte des zones à débroussailler

Les cartes 14 à 18 (annexe 3) délimitent, à l'intérieur de chacun des 5 massifs forestiers classés à risque feux de forêts, les zones à débroussailler, à savoir :

- ◆ les zones boisées au sens large, c'est-à-dire les terrains en nature de bois, forêts, landes, maquis, garrigue, plantations ou reboisements (d'après l'IFN),
- ◆ les zones situées à moins de 200 mètres des terrains précédents.

Carte des communes concernées par un Plan de Prévention des Risques d'Incendies de Forêts

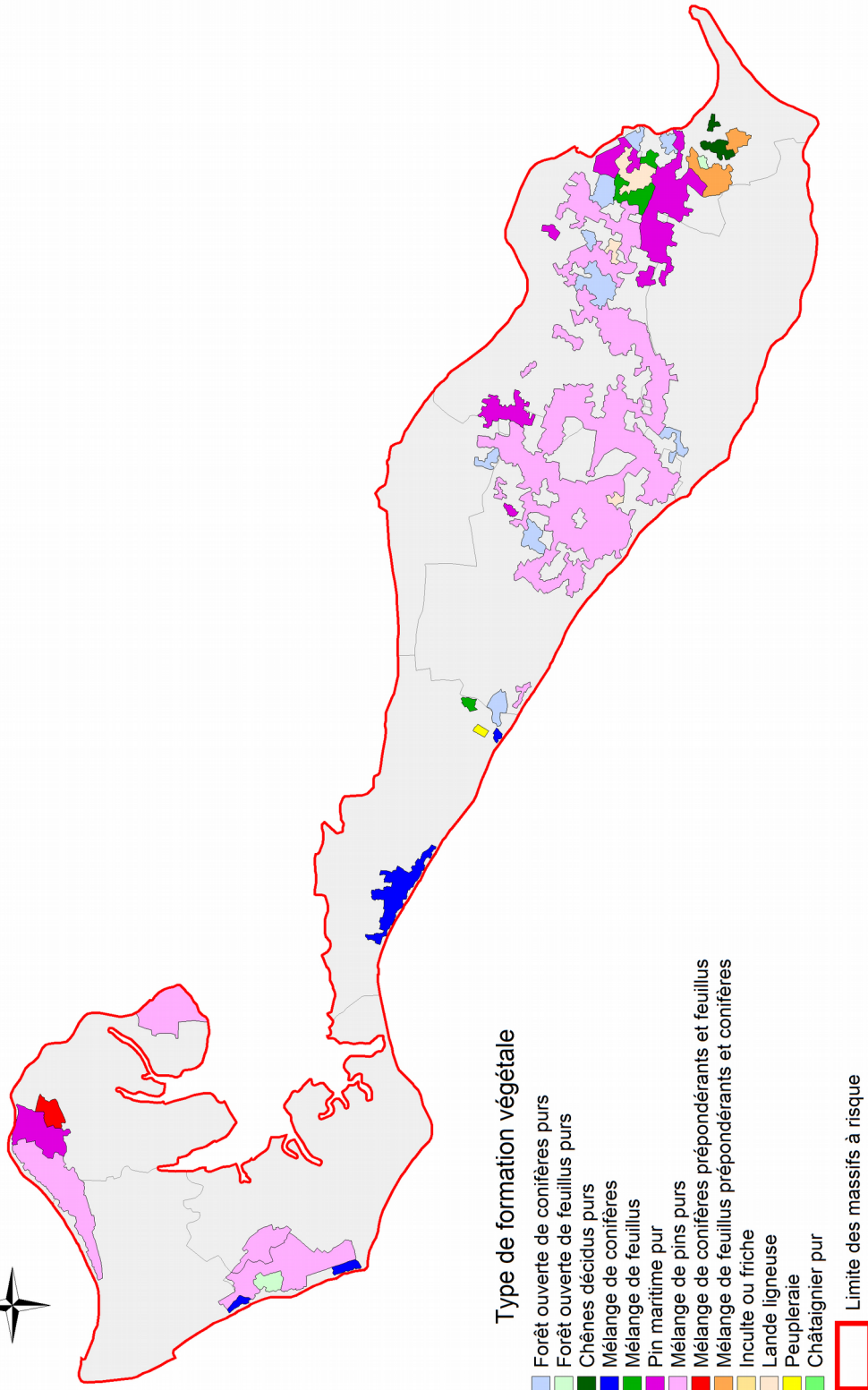
La Carte 8 représente les communes situées en massifs classés à risque feux de forêts concernées par un PRIFP approuvé, en révision ou en cours d'élaboration.

Annexe 1

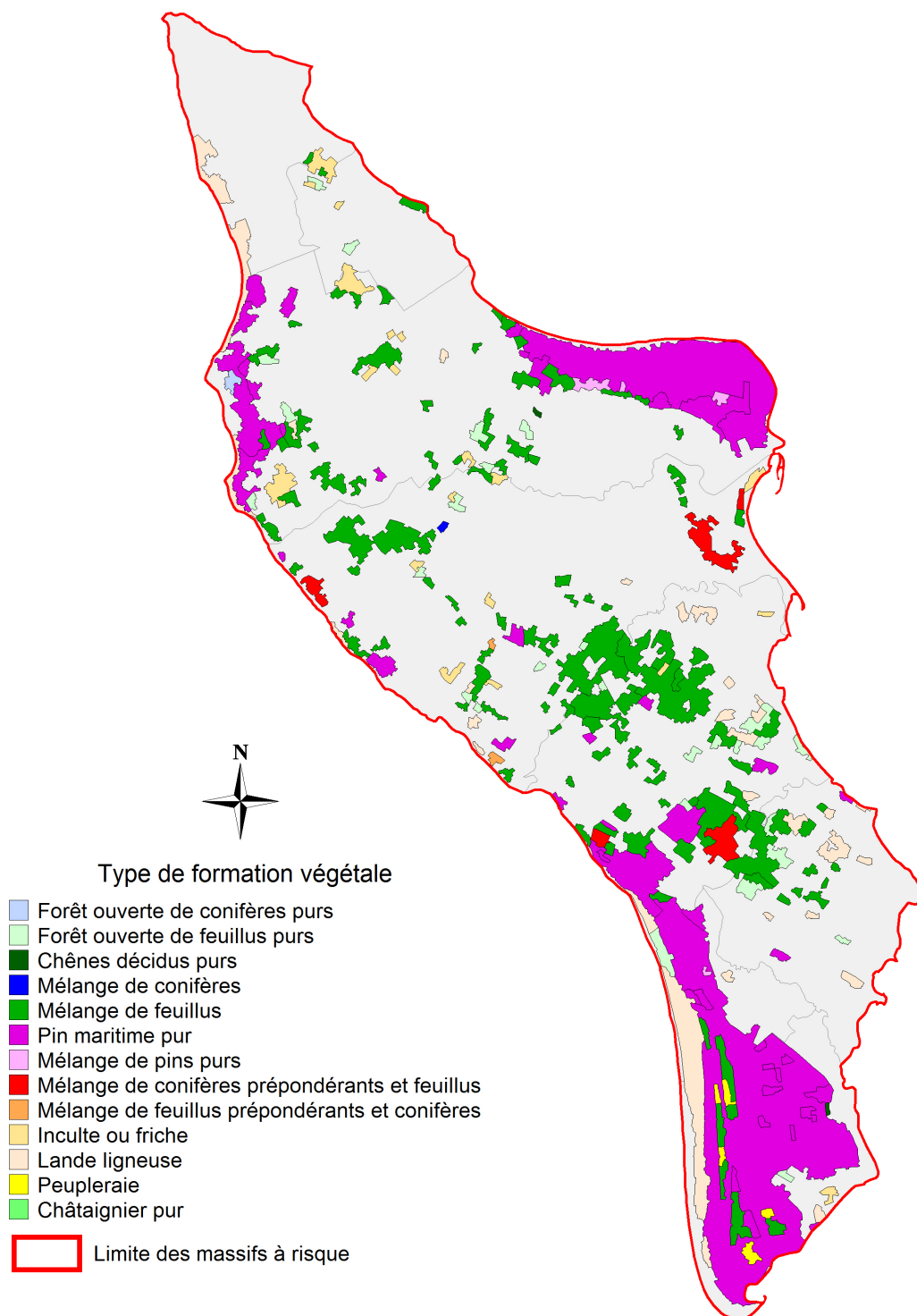
Objectif PDPFCI	Actions	Mesures	Actions réalisées	Actions non réalisées	
Diminution du nombre de départs de feux	Information et sensibilisation des publics	Actions d'information en direction des acteurs forestiers	Articles « Bois et forêts » Présentation en sous-commission Envoi note d'information Plaquette coupes Plaquette défrichement	Clauses CC des ventes Clauses CC PEFC	
		Actions d'information en direction des agriculteurs		Communication générale Action auprès des établissements d'enseignement agricole Contrôle des dispositifs de sécurité	
	Débroussaillage au bord des linéaires	Actions d'information en direction du grand public		Mise en ligne documents Plaquette CARA	
		Rédaction de l'arrêté préfectoral sur le débroussaillage		Rédaction et diffusion de l'AP	
		Notification aux gestionnaires de réseau concernés, avec production de cartes de localisation		Réunions avec gestionnaires Travail spécifique avec ASF	
		Fin du recensement des équipements existants		Atlas Forêts La Lande et Double saintongeaise Plans d'Opération Forêts Oléron, Arvert et Suzac	Plan d'Opération Forêts Ré Mise à jour POF Arvert
	Mise ne place de plans de massif	Réalisation d'un PDM dans les massifs de La Lande et de la Double saintongeaise		Atlas Forêts La Lande et Double saintongeaise Création ASA de DFCI de Haute Saintonge	Définition des besoins en équipements
		Réalisation des travaux correspondants		Télédétection feux de forêt Stations météo Pistes de DFCI Chemins d'accès Citernes Signalétique	
		Rédaction de l'arrêté préfectoral sur le débroussaillage		Rédaction et diffusion de l'AP	
		Notification aux communes concernées, avec production de cartes de localisation		Diffusion AP et cartes	
Diminution des surfaces brûlées et des conséquences des feux	Débroussaillage autour des constructions	Information des communes qui ne sont plus concernées par l'obligation de débroussaillage	Information après approbation du PDPFCI		
		Réalisation d'une plaquette d'information	Plaquette débroussaillage Plaquette camping		
	Information auprès des propriétaires		Mise en ligne documents		
	État des lieux du débroussaillage dans les massifs à risque		État des lieux constructions État des lieux campings		
	Contrôle des campings		Plan de contrôle annuel		
	Prescription de PPR dans certaines communes du sud du département		PPRN Sud département lancé		
	Définition d'une doctrine départementale ou régionale définissant les rôles des différents acteurs			Doctrine	
	Réalisation d'un guide à l'intention des BE réalisant les PLU, SCOT...			Guide	
	Prise en compte du risque d'incendies dans les documents d'urbanisme	Mise en cohérence des autres PPR avec le PDPFCI		PPRN Ile de Ré : Révision 2012 PPRN Oléron : Révision 2012 PPRN Arvert : Révision partielle 2007 PPRN Gironde : Démarche en cours	
	Information et formation des maires	Mise en place d'une procédure interne de consultation des services dans le cadre de l'instruction des actes d'urbanisme		Avis rendus	
Réalisation d'une enquête pour recueillir les souhaits des maires, afin de définir les thèmes à traiter et la durée des formations				Enquête	
Organisation périodique d'une formation, sous forme d'ateliers participatifs			Sensibilisation des élus des massifs de la Double, d'Arvert et d'Oléron en 2008	Sensibilisation des élus de Ré et La Lande	
Réalisation d'une plaquette à l'usage des maires concernant la réglementation sur le débroussaillage			Mémento à l'usage des maires		
Coordination et accompagnement	Programmation des actions et suivi du plan	Dresser le bilan des actions réalisées au cours de l'année précédente et programmer les actions de l'année suivante	Tableau de bord actions Bilan annuel en sous-commission		
		Évaluer l'état d'avancement du plan au travers de la mise à jour des indicateurs de suivi	Évaluation qualitative	Évaluation quantitative Mise en place d'indicateurs	

Annexe 2

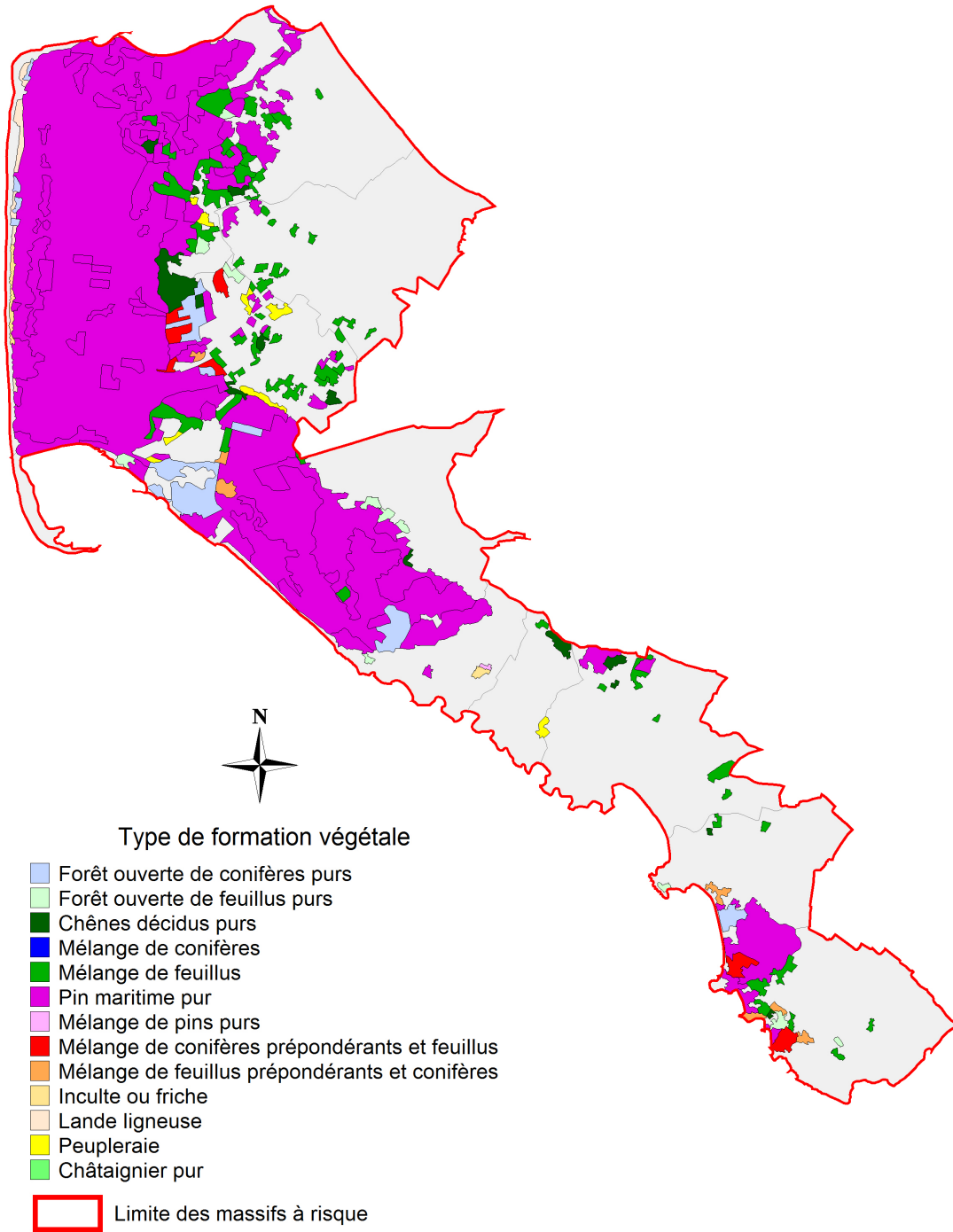
ILE DE RE



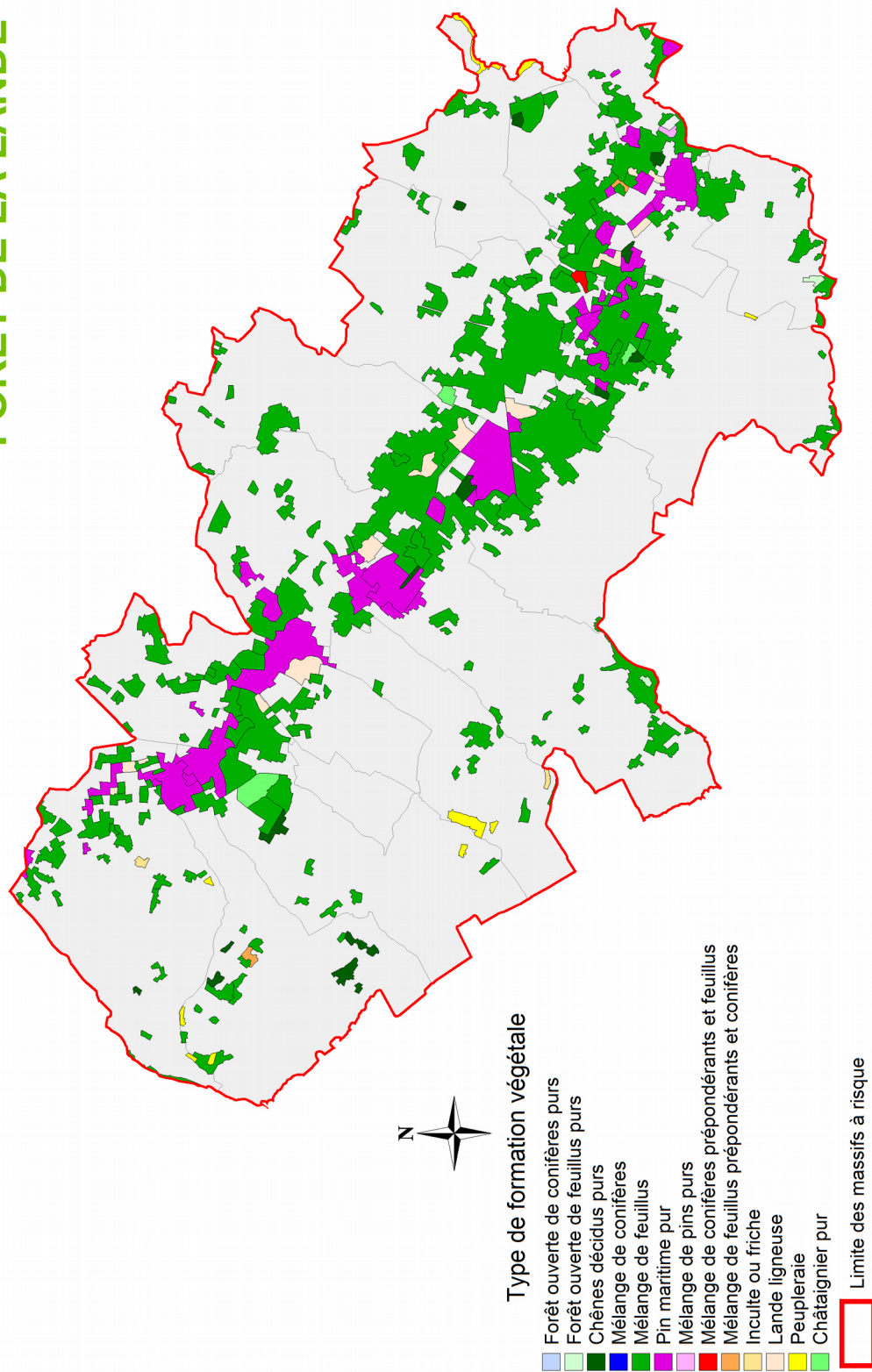
ILE D'OLERON



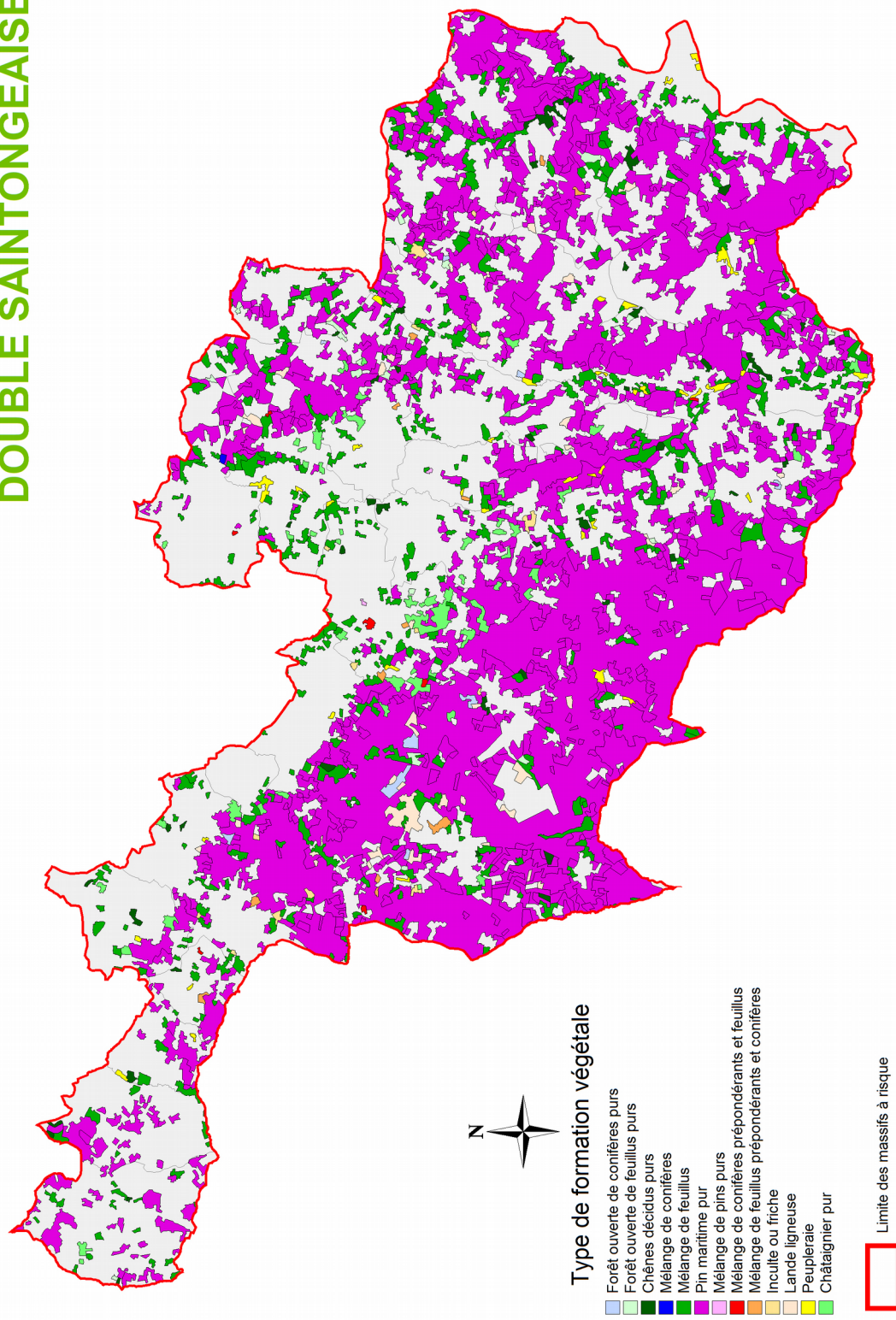
PRESQU'ILE D'ARVERT



FORET DE LA LANDE

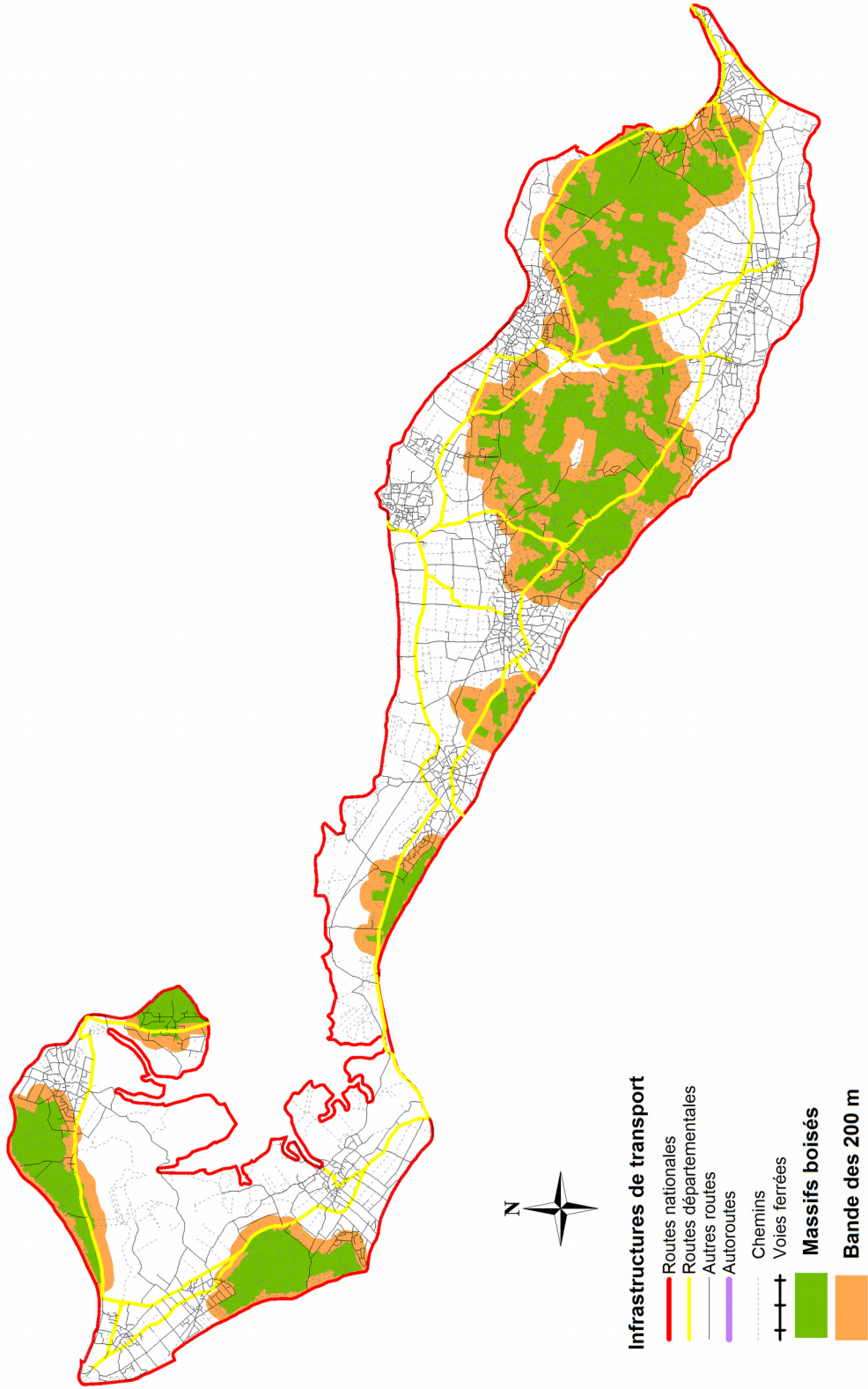


DOUBLE SAINTONGEaise



Annexe 3

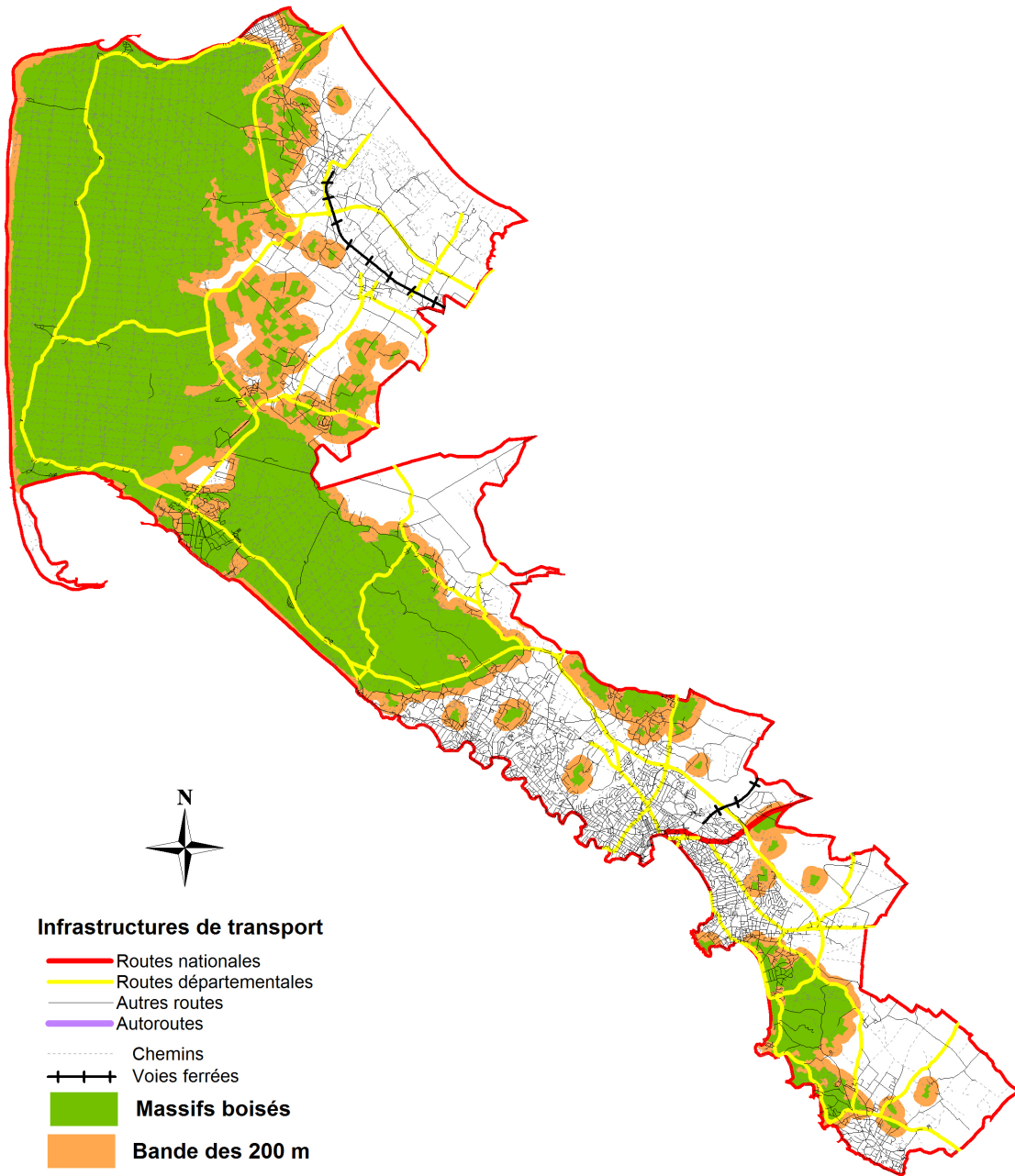
ILE DE RE



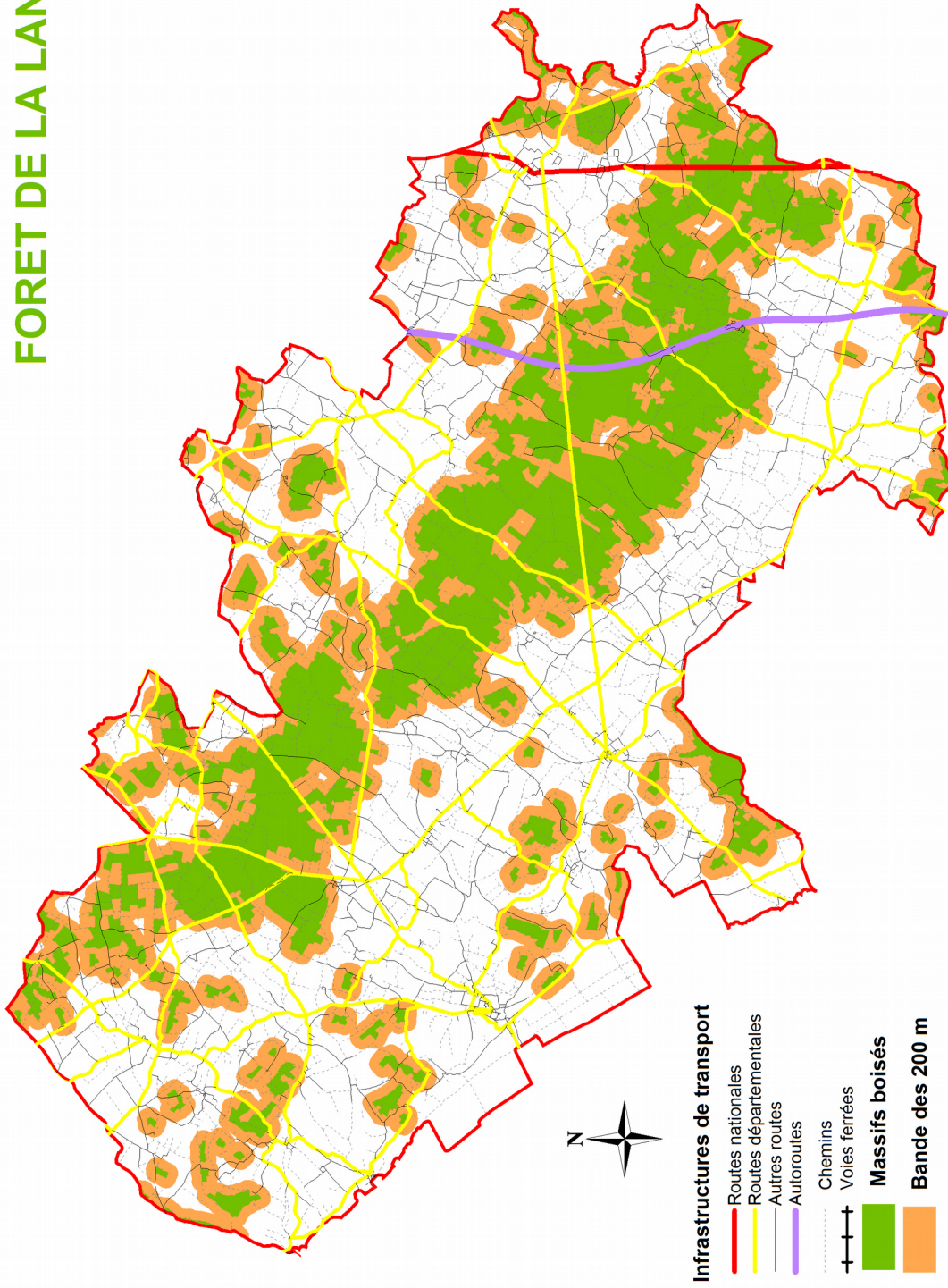
ILE D'OLERON



PRESQU'ILE D'ARVERT



FORET DE LA LANDE



DOUBLE SAINTONGE AISE

